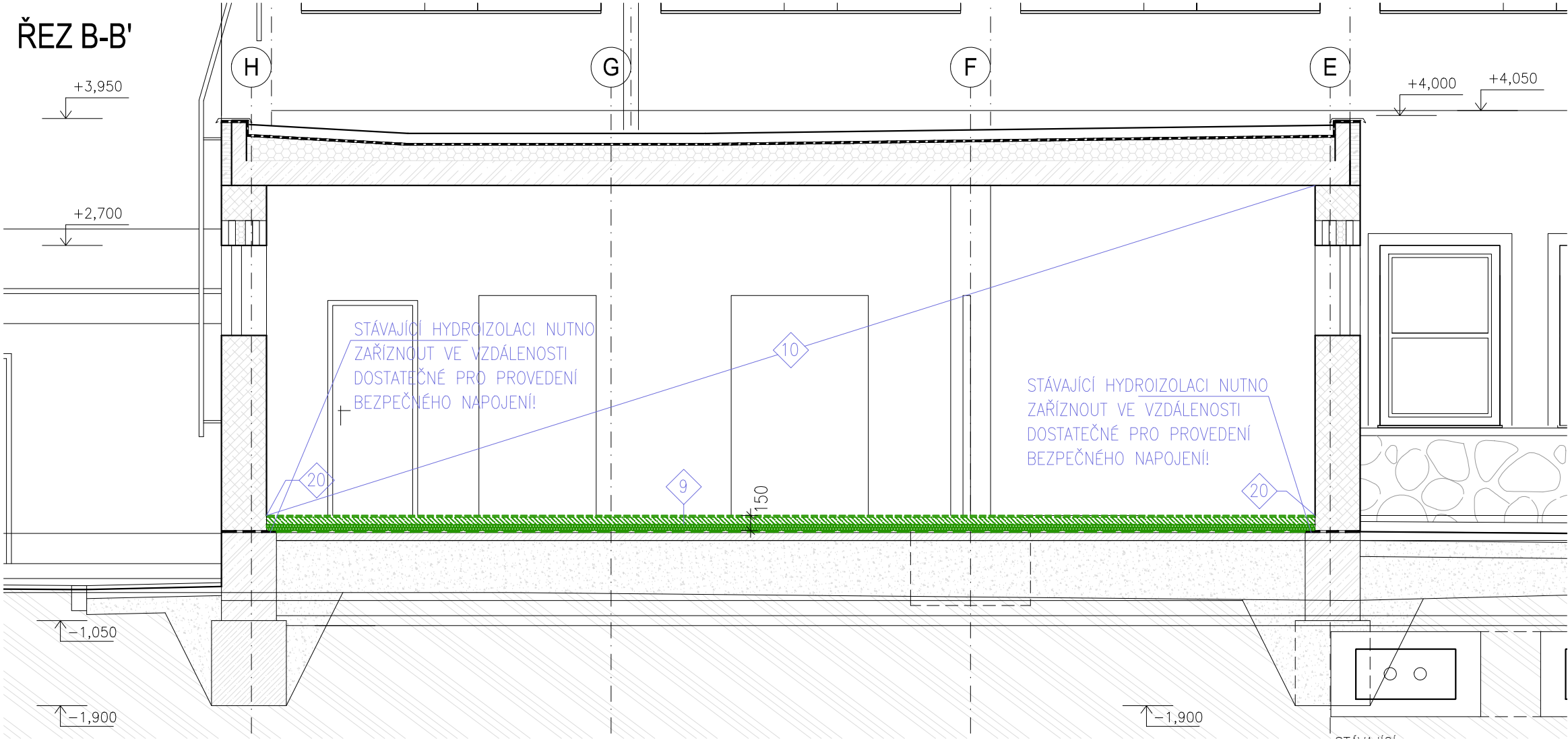


ŘEZ B-B'



POZNÁMKY

- VEŠKERÉ NEJASNOSTI KONZULTUJTE S PROJEKTANTEM
- DEMONTÁŽ RUŠENÝCH ROZVODŮ NN, SLP, ZTI APOD A JEJICH ZASLEPENÍ BUDE PROVEDENO ODBORNĚ DANOU PROFESÍ
- JE NUTNO DBÁT ZVÝŠENÉ OPATRNOSTI PŘI BOURACÍCH PRACÍCH KOLEM ZACHOVÁVANÝCH ROZVODŮ ÚT, ZTI APOD. (JAK V PŘÍČKÁCH, TAK V PODLAHÁCH A PODHLEDECH), ZAŘÍZOVACÍCH PŘEDMĚTŮ, OTOPNÝCH TĚLES, PRVKŮ ZABUDOVANÉHO INTERIÉRU APOD., NESMÍ DOJÍT K JEJICH POŠKOZENÍ!
- VŠECHNY ODSTRAŇOVANÉ PODLAHOVÉ KRYTINY BUDOU ODSTRANĚNY VČETNĚ SOKLU ZE SHODNÉHO MATERIÁLU, PŘEDPOKLAD V. 60 mm
- TLOUŠŤKY SKLADEB KONSTRUKCÍ JSOU POUZE PŘEDPOKLÁDANÉ DLE PŮVODNÍHO PROJEKTU, V PŘÍPADĚ ZJIŠTĚNÍ ODLIŠNOSTÍ NUTNO KONTAKTOVAT PROJEKTANTA
- ČÁSTI, KDE BUDOU PROBÍHAT STAVEBNÍ PRÁCE, JE NUTNO PŘED PROVÁDĚNÍM TĚCHTO PRACÍ ODDĚLIT ZVUKOTĚSNOU A PRACHOTĚSNOU KONSTRUKCÍ
- STÁVAJÍCÍ STAV SE OD SKUTEČNÉHO MŮŽE LIŠIT, VEŠKERÉ NESROVNALOSTI KONZULTUJTE S PROJEKTANTEM

- 9 VYBOURÁNÍ PODLAHY PŘEDPOKLÁDANÉ TLOUŠŤKY 150 mm. PŘEDPOKLÁDANÁ SKLADBA: KERAMICKÁ SLINUTÁ DLAŽBA TL. 15 mm, POJISTNÁ HYDROIZOLAČNÍ CEMENTOVÁ STĚRKA, BETONOVÁ MAZANINA C12/15 VYZTUŽENÁ KARI SÍTÍ 5/150x5/150 TL. 75 mm, PE FÓLIE, POLYSTYREN EPS 100 S TL. 60 mm, ZAŘÍZNUTÍ HYDROIZOLACE Z MODIFIKOVANÝCH ASFALTOVÝCH PÁSŮ (PODÉL STĚN VE VZDÁLENOSTI PRO PROVEDENÍ ŘÁDNÉHO NAPOJENÍ NOVÉ HYDROIZOLACE NA ZACHOVÁVANOU STÁVAJÍCÍ) A JEJÍ ŠETRNÉ STRŽENÍ, OČIŠTĚNÍ A PŘEBROUŠENÍ POVRCHU PODKLADNÍHO BETONU
- 10 VYSTĚHOVÁNÍ VEŠKERÉHO VYBAVENÍ KUCHYNĚ, VČETNĚ ODBORNÉHO ODPOJENÍ OD SÍTI A DOČASNÉHO ZASLEPENÍ ROZVODŮ. PŘI STĚHOVÁNÍ NUTNO POSTUPOVAT S MAXIMÁLNÍ OPATRNOSTÍ, VYBAVENÍ NESMÍ BÝT ZA ŽADNÝCH OKOLNOSTÍ POŠKOZENO!
- 20 OSEKÁNÍ STÁVAJÍCÍHO KERAMICKÉHO SOKLU PŘEDPOKLÁDANÉ VÝŠKY 60 mm VČETNĚ LEPIDLA, PŘEBROUŠENÍ POVRCHU- NUTNO POSTUPOVAT OPATRNĚ, NA POJISTNOU HYDROIZOLACI BUDE NAPOJENA NOVÁ! STÁVAJÍCÍ NESMÍ BÝT POŠKOZENA! OSEKÁNÍ V CELÉM ROZSAHU BOURANÉ SKLADBY PODLAHY

LEGENDA BOURACÍCH PRACÍ

STÁVAJÍCÍ KONSTRUKCE

- ŽELEZOBETON
- ZDIVO POROTHERM P+D (P10 NA MC5)
- TEPELNÁ IZOLACE

BOURANÉ KONSTRUKCE

- BOURANÉ KONSTRUKCE

±0,000 = 221,910 M. N. M., VÝŠKOVÝ SYSTÉM B.P.V.
AUTOR: ING. ARCH. VLADISLAV VRÁNA, ING. ARCH. MARTIN HÁDLÍK, ING. ARCH. ŠTĚPÁN VRÁNA

HLAVNÍ INŽENÝR PROJEKTU	ING. ARCH. VLADISLAV VRÁNA	a t e l i e r 2 0 0 2 ATELIER 2002 s.r.o., ZACHOVA 6, 60200 BRNO	
ZODP. PROJEKTANT	ING. ARCH. VLADISLAV VRÁNA		
VYPRACOVAL	ING. ARCH. Š.VRÁNA, ING. Z.DOHNALOVÁ		
KONTROLOVAL	ING. ARCH. VLADISLAV VRÁNA		
INVESTOR : STŘEDNÍ ŠKOLA POLYTECHNICKÁ BRNO, JÍLOVÁ 36g, 639 00 BRNO		FORMÁT	6x A4
NÁZEV AKCE: "SŠ Polytechnická Jílová - Rozšíření školní kuchyně"		DATUM	12/2018
		STUPEŇ	JP
		ČÍSLO ZAKÁZKY	A1820
		SPECIALIZACE	D.1.1
OBJEKT:			
NÁZEV VÝKRESU ŘEZ B-B' - BOURACÍ PRÁCE		MĚŘÍTKO 1:50	ČÍSLO VÝKRESU D.1.1.2.1.05